

LEAD AIR POLLUTION

Many activities can release lead into the air that can threaten the health of children.

Know your neighborhood sources of potential lead air pollution.

Aviation Gas

Leaded aviation gas (AvGas) is the most widely used lead-containing fuel in the U.S. Inhaling fuel emissions from small planes can increase a child's blood lead level. There is no known safe level of childhood lead exposure.



Shooting Ranges

Most ammunition creates lead gases and dust that can be breathed in by the shooter or people nearby.

Industrial

Lead can be released by many industries, including battery recyclers, pigment and glass makers, and lead weights and solder manufacturers. Without proper air filters, the lead emissions can escape and contaminate the surrounding neighborhood.



Construction

Half of the housing in California was built before residential lead-based paint was banned in 1978. Scraping, sanding, and demolishing old houses with such paint releases lead particles into the air.

HOW TO KEEP YOUR FAMILY LEAD-SAFE



If you live near a potential source of lead air pollution, consider using an air purifier with a HEPA¹ filter and cover bare dirt where children play.²



If you work with lead (airport, shooting range, battery recycling, construction, etc.), shower and change clothes before going home.



Lead poisoning causes learning and behavioral problems. Ask your child's doctor for a blood lead test.



Keep your home clean and dust-free. Wet-wipe surfaces and mop floors weekly. Take shoes off before coming inside.

For more information, visit www.cdph.ca.gov/Programs/CLPPB or contact:



¹ HEPA stands for high efficiency particulate air and can catch lead dust in the air.

² Cover bare dirt with grass or other plants, bark, gravel, or concrete.



LA CONTAMINACIÓN DEL AIRE POR PLOMO

Muchas actividades pueden liberar plomo en el aire que puede amenazar la salud de los niños.

Conozca las fuentes de potencial de su vecindario contaminación del aire por plomo.

Gas de aviación

El gas de aviación con plomo (AvGas) es el combustible que contiene plomo más utilizado en los EE. UU. La inhalación de emisiones de combustible de aviones pequeños puede aumentar el nivel de plomo en la sangre de un niño. No se conoce un nivel seguro de exposición infantil al plomo.



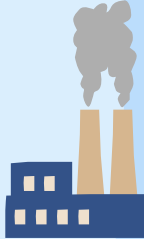
Campos de tiro

La mayoría de las municiones generan gases de plomo y polvo que el tirador o las personas cercanas pueden inhalar.



Industrial

El plomo puede ser liberado por muchas industrias, incluidos los recicladores de baterías, los fabricantes de pigmentos y vidrio, y los fabricantes de pesas y soldaduras de plomo. Sin filtros de aire adecuados, las emisiones de plomo pueden escapar y contaminar el vecindario circundante.



Construction

La mitad de las viviendas en California se construyeron antes de que se prohibiera la pintura residencial a base de plomo en 1978. Raspar, lijar y demoler casas viejas con esa pintura libera partículas de plomo en el aire.



CÓMO MANTENER A SU FAMILIA LIBRE DE PLOMO



Si vive cerca de una fuente potencial de contaminación del aire por plomo, considere usar un purificador de aire con un filtro HEPA¹ y cubra la tierra expuesta donde juegan los niños².



Si trabaja con plomo (aeropuerto, campo de tiro, reciclaje de baterías, construcción, etc.), dúchese y cámbiense de ropa antes de irse a casa.



El envenenamiento por plomo causa problemas de aprendizaje y comportamiento. Pregúntele al médico de su hijo acerca de una prueba de plomo en la sangre.



Mantenga su hogar limpio y libre de polvo. Limpie las superficies con un trapo húmedo y trapee los pisos semanalmente. Quítese los zapatos antes de entrar.

Para más información visite www.cdph.ca.gov/Programs/CLPPB o contacte:



¹ HEPA significa aire particulado de alta eficiencia y puede atrapar el polvo de plomo en el aire.

² Cubra la tierra descubierta con pasto u otras plantas, corteza, grava u concreto.

